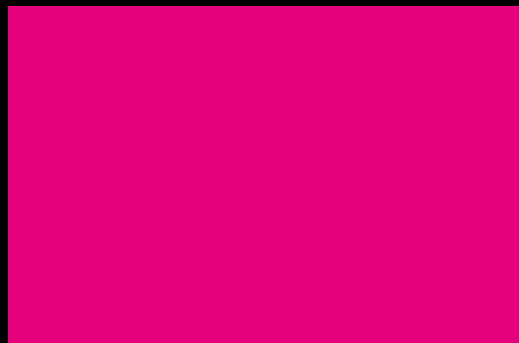
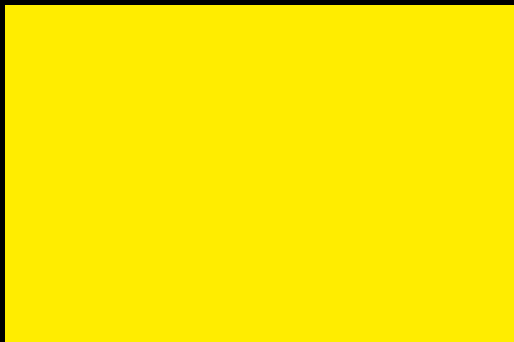


65 Jahre KUNSTHAUS & GALERIE KEIM STUTTGART - BAD CANNSTATT





10 Jahre art KARLSRUHE

neu_bewährt_vielseitig

Wird ersetzt..

Deshalb war es immer auch eine Auszeichnung für die Galerie KEIM, dabei zu sein. Dazu beigetragen haben aber hauptsächlich die Künstler/innen mit qualitätvoller Kunst, Engagement und finanzieller Beteiligung!

Eine Messe lebt vom großen Besucherstrom und Verkauf, deshalb ein herzliches Dankeschön an ALLE, die dazu beigetragen haben.

Nach dem Motto von Gisela Glucker:

Kunst braucht Hingabe, wünsche ich mir das von jedem Besucher der art KARLSRUHE.

Thomas Niecke



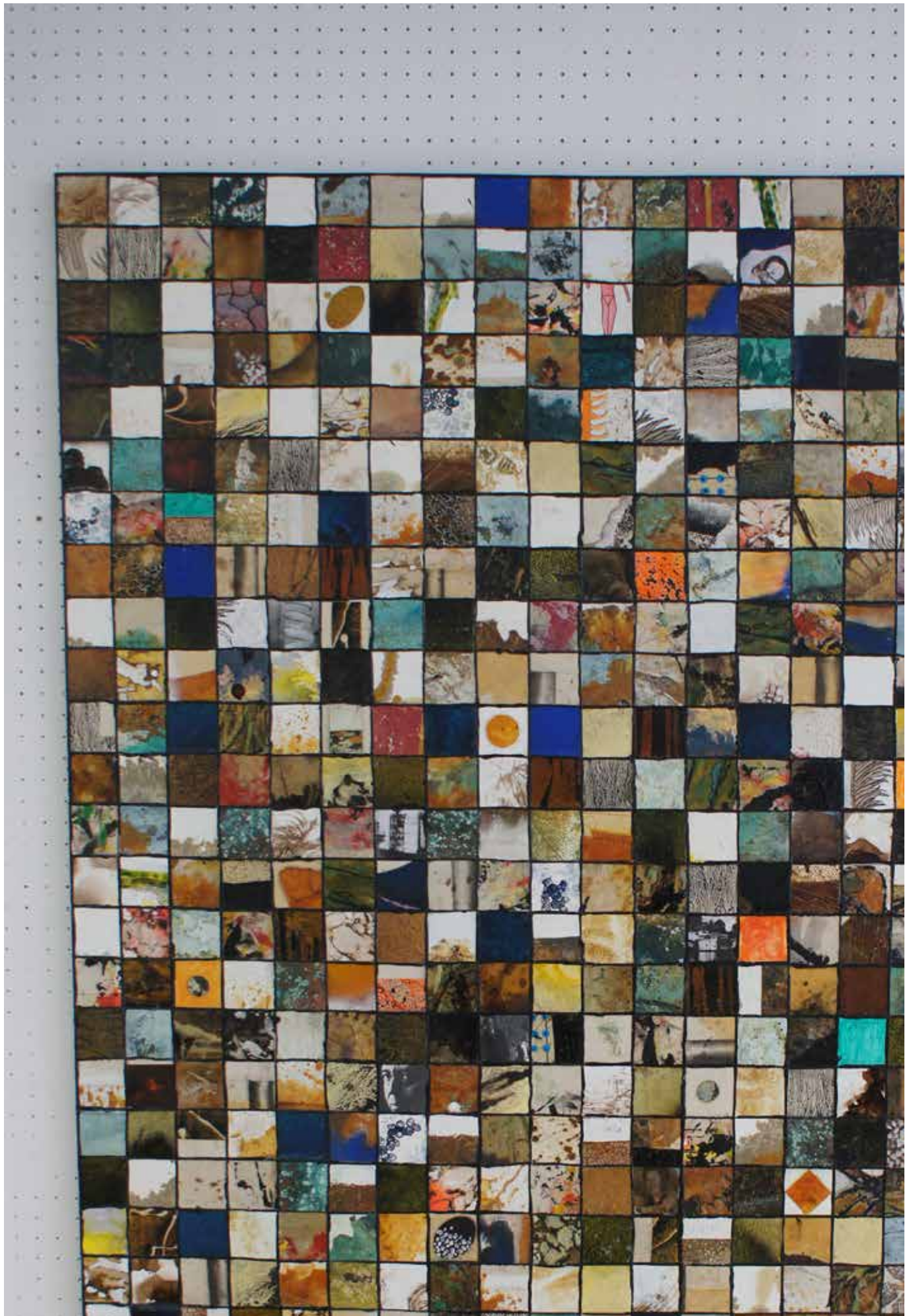


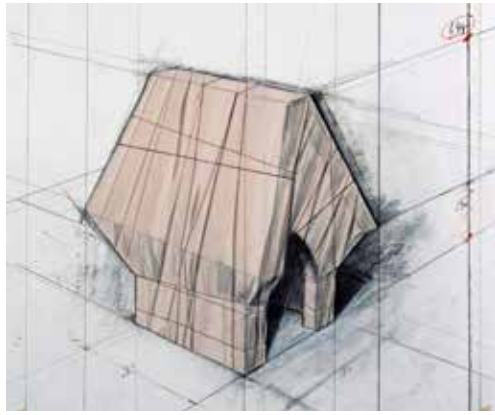
Andreas H. Adler *1957

Präsentation mit der Galerie KEIM

- Heim_Spiel 2015
- Quer_Denken 2015
- art KARLSRUHE 2006 - 2009, 2012 - 2014
- Die Magie des Sehens 2013
- Mythos Atelier 2012
- Spiel_RAUM-RAUM_Spiel 2012
- NEUE ARBEITEN 2011
- MEILENSTEINE 2011
- SCHAU AN 2009
- ...UND WIE MACHEN SIE DAS EIGENTLICH? 2008/2009
- STREIFLICHTER 2008
- WANDEL UND ANDERE STANDPUNKTE 2005
- EIN-BLICK & WEIT-BLICK 2004







Christo und Jeanne-Claude *1935, *1935 †2009

Christo & Jeanne-Claude arbeiteten seit 1961 zusammen. Sie lebten seit 1964 in New York City.

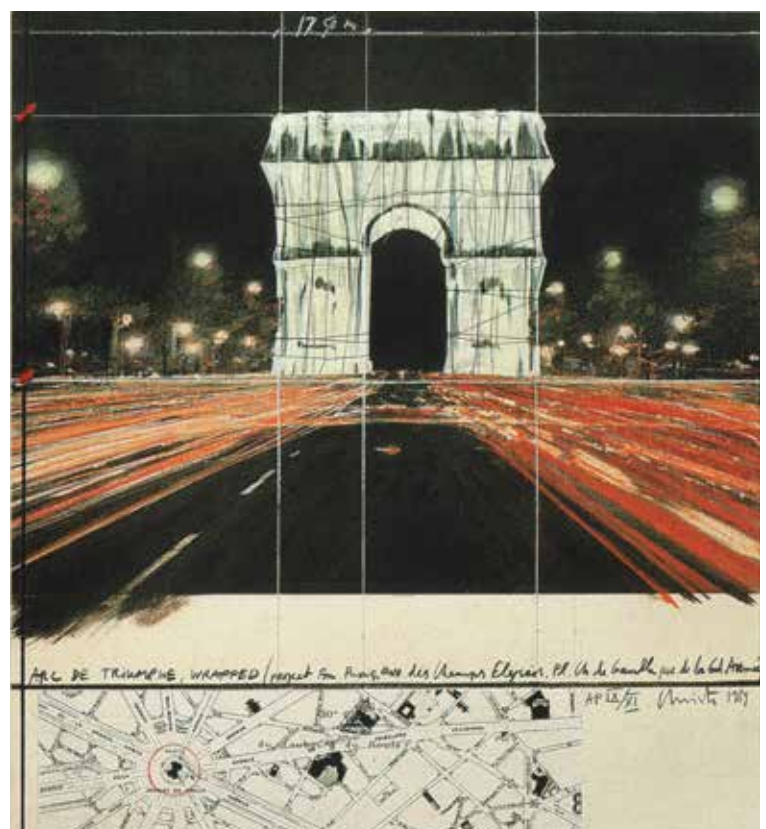
Gemeinsam durchgeführte Projekte

- 1968–69 **Wrapped Coast**, Australia
- 1970–72 **Valley Curtain**, Grand Hogback, Rifle, Colorado
- 1972–76 **Running Fence**, Sonoma and Marin Counties, California
- 1980–83 **Surrounded Islands**, Biscayne Bay, Greater Miami, Florida
- 1975–85 **The Pont Neuf Wrapped**, Paris
- 1984–91 **The Umbrellas**, Japan–USA
- 1971–95 **Wrapped Reichstag**, Berlin
- 1997–98 **Wrapped Trees**, Riehen, Switzerland
- 2005 **The Gates**, Central Park, New York City

Jeanne-Claude starb 2009.



Foto: AP Photo/Ed Andrieski



13 metri

8.10.2011

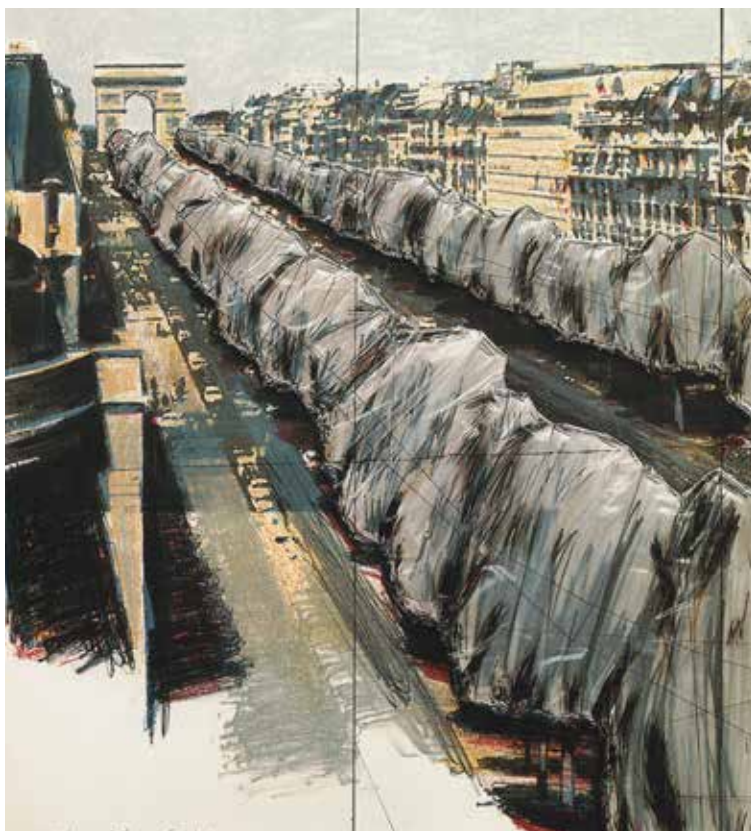
16m, h. 152.00m

10.00m

h. 10.00m



PONTE SANT'ANGELO, WRAPPED / PROJECT FOR ROME, LONGOTEVERE CASTELLO, LONGOTEVERE VATICANO, LONGOTEVERE D. ALVITI, LONGOTEVERE TORRE DI ARNA) Christo 1989-2011

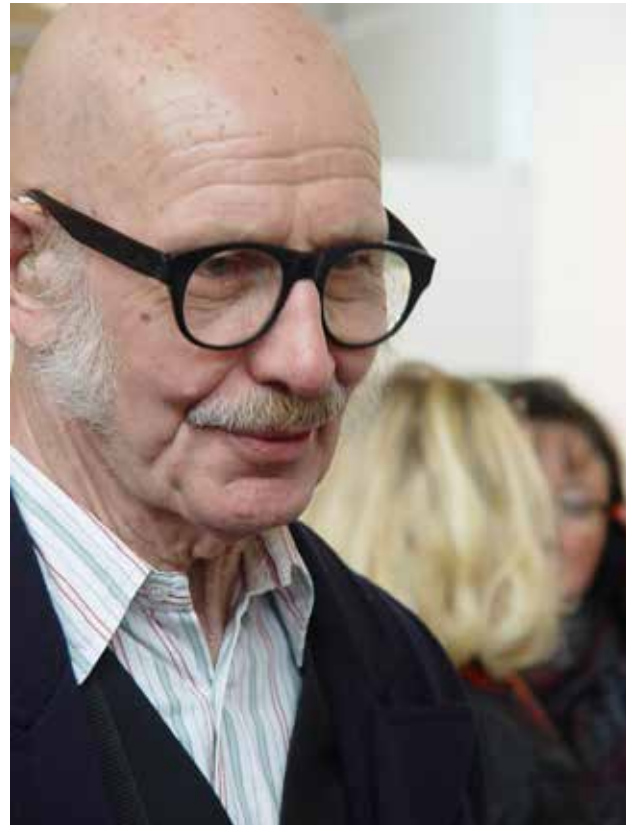




Adam Lude Döring *1925

Präsentation mit der Galerie KEIM

- Heim_Spiel 2015
- MASKEN_FACES_VISAGES 2014
- Mythos Atelier 2012
- Spiel_RAUM-RAUM_Spiel 2012
- von ANgesicht zu ANgesicht 2012
- MEILENSTEINE 2011
- SCHAU AN 2009
- POOL 2007
- STILL EBEN 2006
- WANDEL UND ANDERE STANDPUNKTE 2005
- art KARLSRUHE 2005
- Ausstellung - [Neuer] öffnung GALERIE KEIM 1998



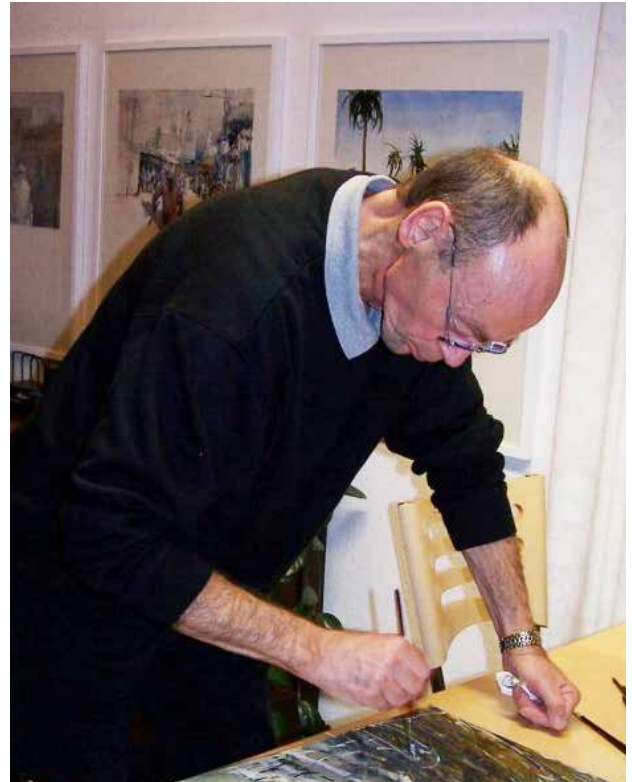




W. Eichenbrenner *1947

Präsentation mit der Galerie KEIM

- Heim_Spiel 2015
- Zeitreise in Aquarell 2011





Werner Fohrer ^{*1947}

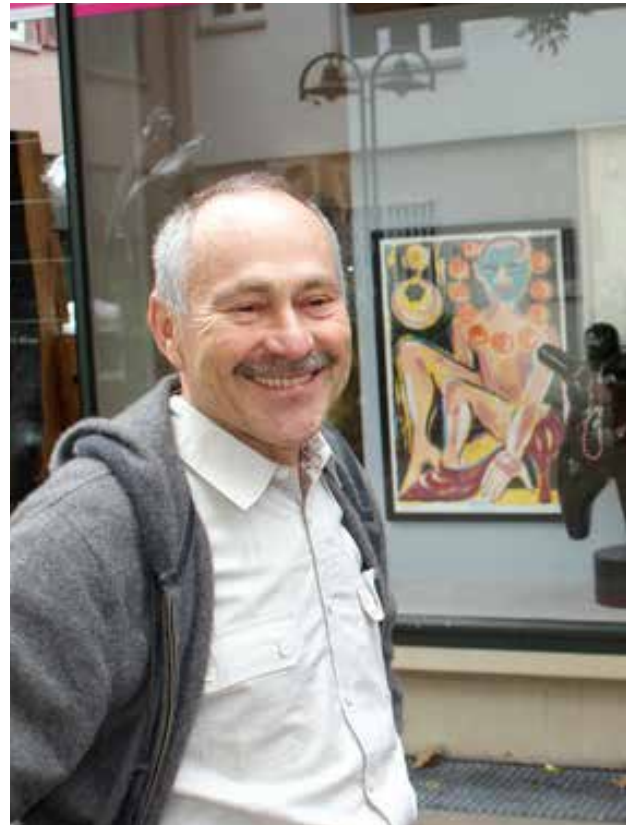
Präsentation mit der Galerie KEIM

- Heim_Spiel 2015
- Quer_Denken 2015

Guntram Funk ^{*1941}

Präsentation mit der Galerie KEIM

- Heim_Spiel 2015
- Zeitreise in Aquarell 2011
- Wonnegarten - Hortus deliciarum 2011
- WANDEL UND ANDERE STANDPUNKTE 2005
- DES WASSERS LUST 2003



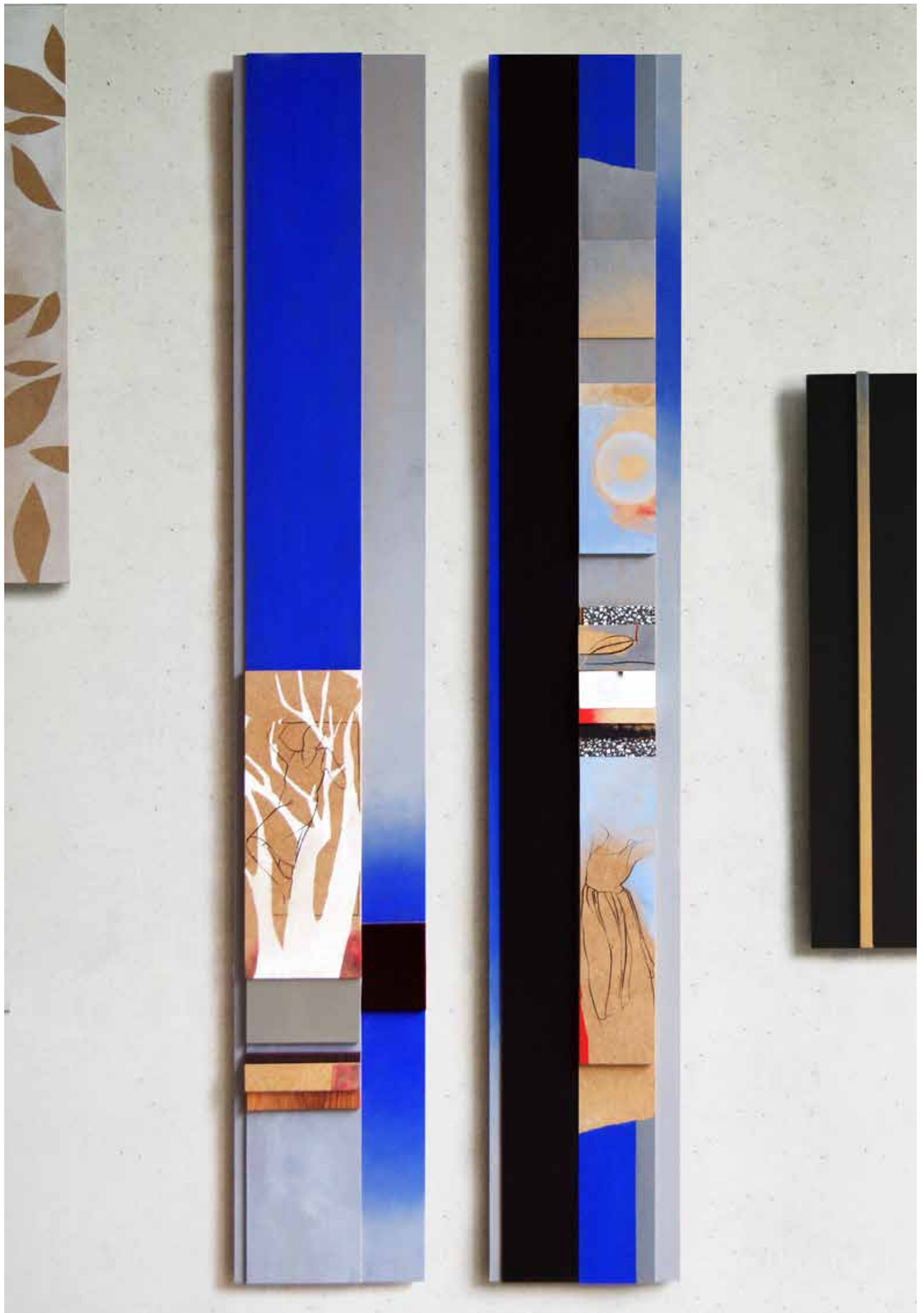


Gisela Glucker *1951

Präsentation mit der Galerie KEIM

- Heim_Spiel 2015
- Quer_Denken 2015
- Das Spiel mit den Materialien 2014
- art KARLSRUHE 2006 - 2014
- Mythos Atelier 2012
- Spiel_RAUM-RAUM_Spiel 2012
- von ANgesicht zu ANgesicht 2012
- Form trifft Informel 2011
- MEILENSTEINE 2011
- SCHAU AN 2009
- H O L Z rausch 2008
- WANDEL UND ANDERE STANDPUNKTE 2005
- BILDТАFEL UND SKULPTUR 2004





Dieter Grub *1939

Präsentation mit der Galerie KEIM

- Heim_Spiel 2015
- Quer_Denken 2015
- Spiel_Gedanken & Gedanken_Spiel 2014
- Spiel_RAUM-RAUM_Spiel 2012
- von ANgesicht zu ANgesicht 2012
- INTERMEZZO 2010
- BILDGESPRÄCHE 2008
- 1 2 3 WEGE - AUSSTELLUNG 2004

Volker W. Hamann *1962

Präsentation mit der Galerie KEIM

- Heim_Spiel 2015
- Quer_Denken 2015
- art KARLSRUHE 2004, 2007, 2008, 2014
- Mythos Atelier 2012
- Spiel_RAUM-RAUM_Spiel 2012
- von ANgesicht zu ANgesicht 2012
- MEILENSTEINE 2011
- SCHAU AN 2009
- ICH BIN WER ICH BIN UND ICH MACHE WAS ICH MACHE - 2009
- Berliner Liste 2008
- AGENTUR FÜR ARBEIT 2006
- WANDEL UND ANDERE STANDPUNKTE 2005
- EIN-BLICK & WEIT-BLICK 2004
- 44 TAGNÄCHTE + NACHTTAGE 2003
- RAUMFALTUNG 2002
- VOLLHOLZ + BAUMSTARK 2001
- RAUM UND UNRAUM 2000



Dach der neuen Welt 1683, Kairo, Ägypten, © VG-BildKunst/VWH 2013
Acrylglas/Dibond-Verbund, Auflage 5 + 2 e.a.

Je mehr der Jahre vorüber gegangen waren, desto spärlicher wurden die Kontakte zum weit entlegenen Heimatplaneten. Niemand hätte diese Tatsache vor wenigen Jahren für möglich gehalten. Sich gar vorstellen können. Doch die Notwendigkeiten des täglichen Kampfes um das nackte Überleben eines jeden einzelnen von ihnen lehrte sie alle, nicht im weitesten gehantes, Neues. Die technischen Voraussetzungen für einen Kontakt waren weiterhin gegeben. Die allgegenwärtigen Antennen gewartet und jederzeit einsatzbereit. Doch niemand wagte den Schritt. Sie alle erhofften diesen fast nur aus Wüste bestehenden Planeten irgendwann verlassen zu können. Diesem Horror, der sich tagtäglich nächtens, gleich einem Fluch über ihre Siedlung legte, entfliehen zu können. So, wie sie einst ihrem Mutterplaneten Erde mit nur einer Aufgabe entflohen waren (Überleben. Überleben. Das Menschengeschlecht muß überleben. Gleich, was es kostet.), so liebend gern würde ein jeder von ihnen augenblicklich sofort wieder zu diesem zurückkehren. Doch niemand von ihnen wusste, ob noch irgend eine Form von Leben auf diesem, ihrem Mutterplaneten anzufinden sein würde. Und keiner von ihnen hatte den Mut, den der Versuch einer Kontaktaufnahme erforderte. So blieb ihnen allen wenigstens der Traum der Hoffnung.

Verfügbare Grössen und Preise: 80 x 120 cm = 2400.- Euro; 100 x 150 cm = 3600.- Euro; 120 x 180 cm = 4800.- Euro

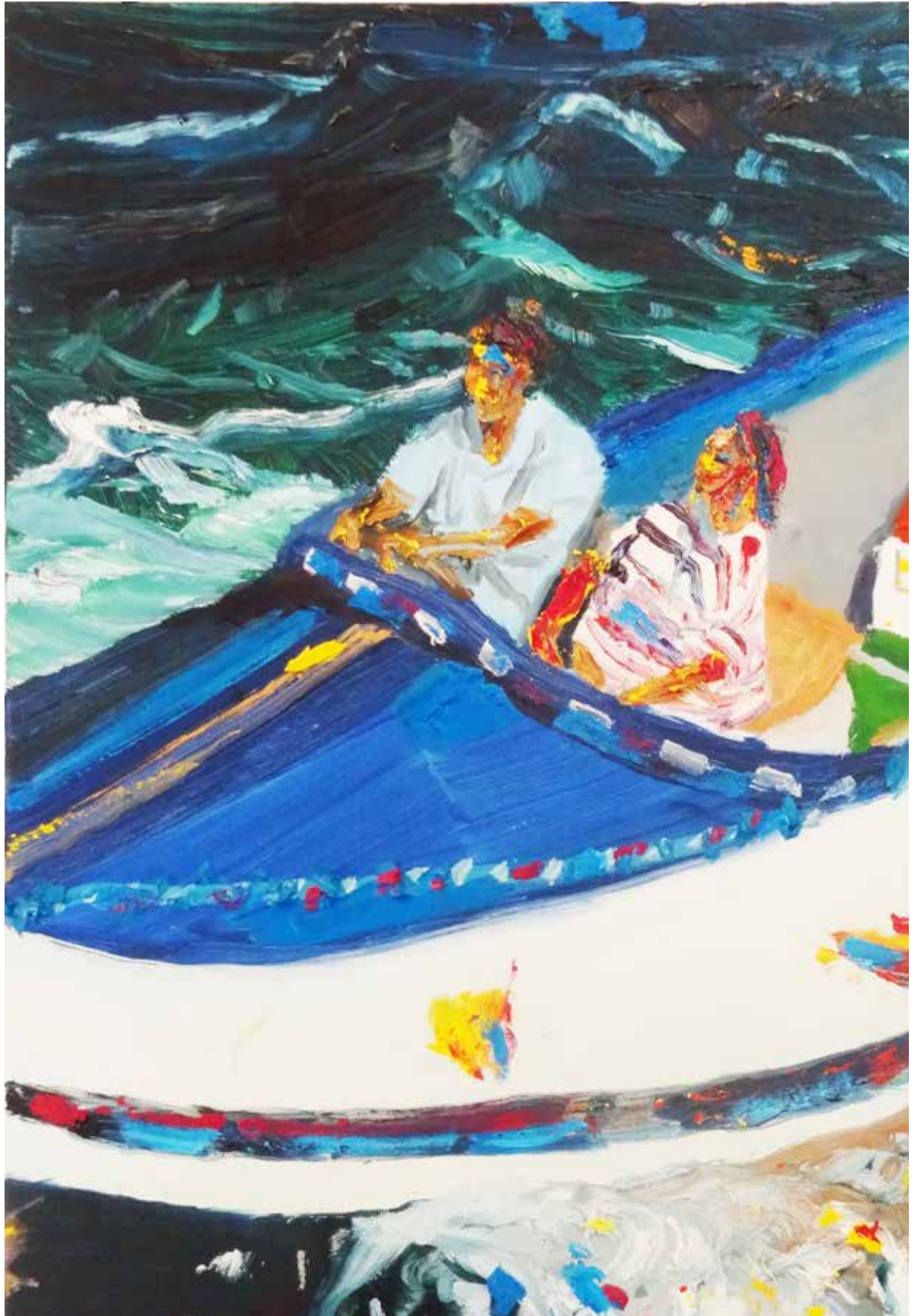


Michael Haüßer *1970

Präsentation mit der Galerie KEIM

- Heim_Spiel 2015
- Quer_Denken 2015
- Spiel_RAUM-RAUM_Spiel 2012
- von ANgesicht zu ANgesicht 2012
- Sehnsucht FARBE in sinnlicher LINIE 2010
- SCHAU AN 2009
- POOL 2007
- SOMMERFRISCHE 2006
- STILL EBEN 2006







Thomas Heger *1961

Präsentation mit der Galerie KEIM

- Heim_Spiel 2015
- Quer_Denken 2015
- art KARLSRUHE 2005, 2014
- Schnittstellen 2013
- Mythos Atelier 2012
- Spiel_RAUM-RAUM_Spiel 2012
- MEILENSTEINE 2011
- SCHAU AN 2009
- POOL 2007
- STILL EBEN 2006
- WANDEL UND ANDERE STANDPUNKTE 2005
- ZEITGLEICHa, art-alarm 2004



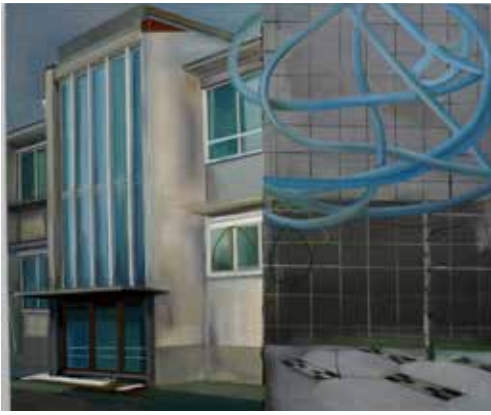


HATE Hirlinger *1941

Präsentation mit der Galerie KEIM

- Heim_Spiel 2015
- Position in Farbe und Stahl 2014
- art alarm 2014

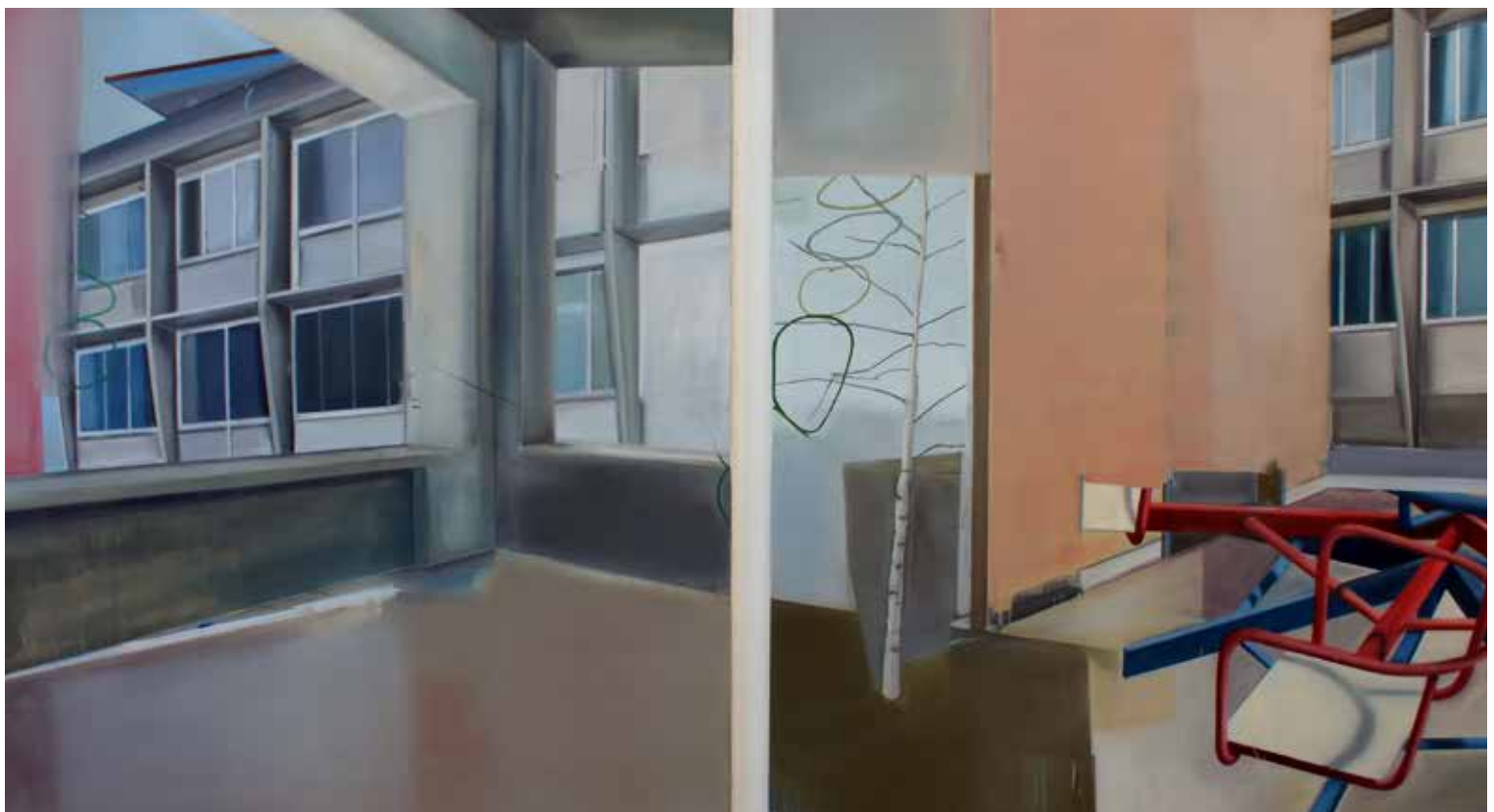




Birte Horn *1972

Präsentation mit der Galerie KEIM

- Heim_Spiel 2015
- Quer_Denken 2015
- 3 Positionen im Schattenspiel 2013
- Mythos Atelier 2012
- Spiel_RAUM-RAUM_Spiel 2012
- art KARLSRUHE 2005, 2012
- MEILENSTEINE 2011
- SCHAU AN 2009
- VORNE_HINTEN_SEITE_RAN 2008
- STILL EBEN 2006
- WANDEL UND ANDERE STANDPUNKTE 2005
- STILL & LEBEN 2005







Rolf Kilian *1963

Präsentation mit der Galerie KEIM

- Heim_Spiel 2015
- Quer_Denken 2015
- art KARLSRUHE 2006 - 2008, 2010, 2013
- Fläche - Raum - Stück / art alarm 2012
- Spiel_RAUM-RAUM_Spiel 2012
- MEILENSTEINE 2011
- SCHAU AN 2009
- AusnahmeZustand 2009
- STREIFLICHTER 2008
- WANDEL UND ANDERE STANDPUNKTE 2005
- AUSSCHNITT 2005
- RAUM_FINDUNGEN 2003
- 90 GRAD SENKRECHT / WAAGRECHT 2001



M. de Léobardy *1949

Präsentation mit der Galerie KEIM

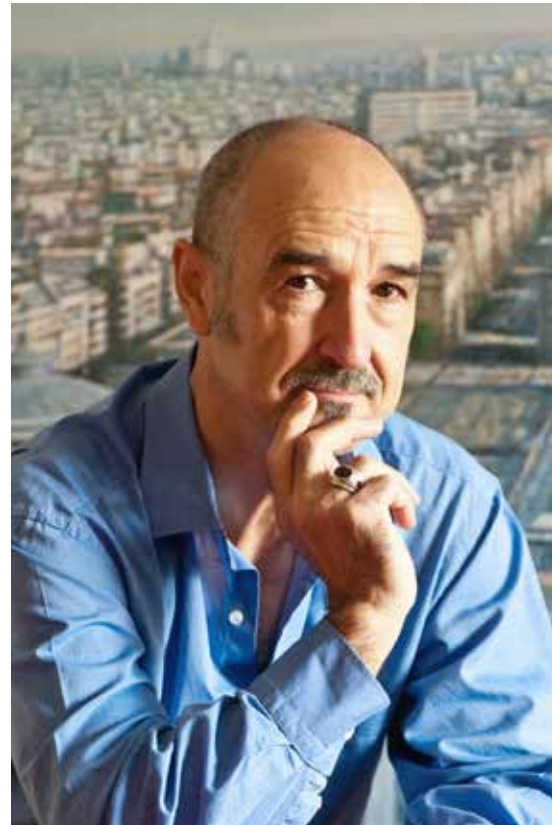
- Heim_Spiel 2015
-
-
- Aus 2013 nehmen!!!!



Celso Martínez Naves ^{*1953}

Präsentation mit der Galerie KEIM

- Heim_Spiel 2015
- art KARLSRUHE 2004, 2008, 2013
- Licht Schichten 2013
- Spiel_RAUM-RAUM_Spiel 2012
- von ANgesicht zu ANgesicht 2012
- MEILENSTEINE 2011
- SCHAU AN 2009
- ZWISCHEN MADRID UND BERLIN 2008
- IM ZWIELICHT 2006
- WANDEL UND ANDERE STANDPUNKTE 2005
- 44 TAGNÄCHTE + NACHTTAGE 2003



Renate A. Nagler *1936

Präsentation mit der Galerie KEIM

- Heim_Spiel 2015
- TRAUMWELTEN 2013
- Spiel_RAUM-RAUM_Spiel 2012
- von ANgesicht zu ANgesicht 2012
- FAUST - DAS EWIG WEIBLICHE 2007
- STILL EBEN 2006
- WANDEL UND ANDERE STANDPUNKTE 2005
- PASTELLE ...KINDERTRÄUME NICHT ERFASSBAR 2004
- KREUZ -ZEICHEN 2001





Birgit Rehfeldt *1965

Präsentation mit der Galerie KEIM

- Heim_Spiel 2015
- GLASklar & HAMMERhart 2014
- art KARLSRUHE 2005 - 2007, 2013
- Spiel_RAUM-RAUM_Spiel 2012
- von ANgesicht zu ANgesicht 2012
- MEILENSTEINE 2011
- SCHAU AN 2009
- POOL 2007
- WANDEL UND ANDERE STANDPUNKTE 2005
- STILL & LEBEN 2005
- DAS EWIG WEIBLICHE 2002



T. Schiffer-Renschler *1940

Präsentation mit der Galerie KEIM

- Heim_Spiel 2015
-
- xxx aus Kunst im RAUM nehmen

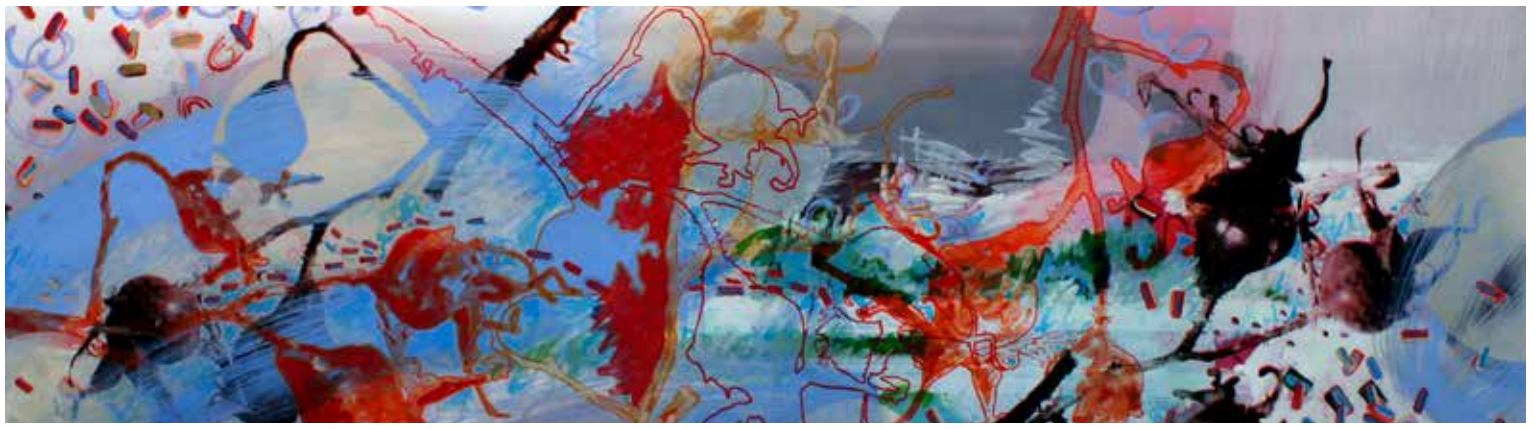


Britta Schmierer *1962

Präsentation mit der Galerie KEIM

- Heim_Spiel 2015
- art KARLSRUHE 2009 - 2011, 2013, 2014
- Schnittstellen 2013
- Mythos Atelier 2012
- Spiel_RAUM-RAUM_Spiel 2012
- von ANgesicht zu ANgesicht 2012
- MEILENSTEINE 2011
- SCHAU AN 2009
- VORNE_HINTEN_SEITE_RAN 2008



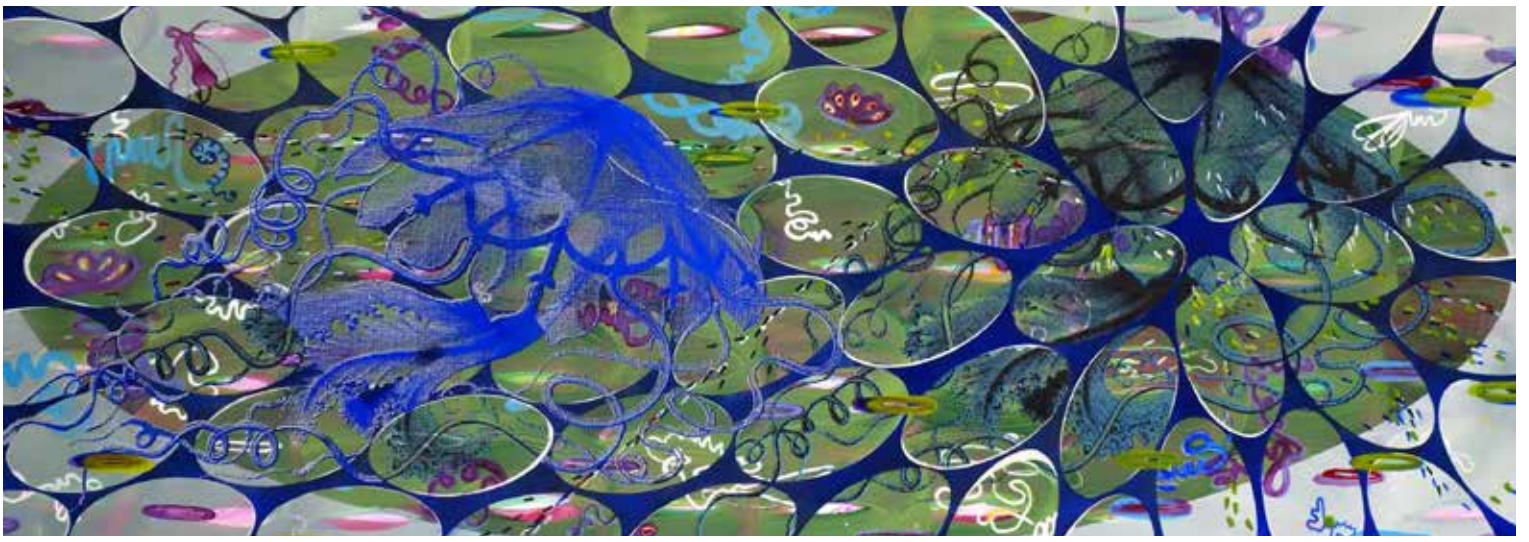


Yvonne Schneider *1963

Präsentation mit der Galerie KEIM

- Heim_Spiel 2015
- Quer_Denken 2015
- GLASklar & HAMMERhart 2014
- Spiel_RAUM-RAUM_Spiel 2012
- von ANgesicht zu ANgesicht 2012
- art KARLSRUHE 2012
- EINSichten & AUSsichten 2010
- LASUR UND TRANSPARENZ 2007







Brele Scholz ^{*1959}

Präsentation mit der Galerie KEIM

- Heim_Spiel 2015
- MASKEN_FACES_VISAGES 2014
- art KARLSRUHE 2013
- von ANgesicht zu ANgesicht 2012
- art KARLSRUHE 2012
- Brele Scholz_Holzskulpturen 2011





Silvia Siemes *1960

Präsentation mit der Galerie KEIM

- Heim_Spiel 2015
- Spiel_RAUM-RAUM_Spiel 2012
- von ANgesicht zu ANgesicht 2012
- art KARLSRUHE 2004, 2008, 2010 - 2012
- MEILENSTEINE 2011
- Rendez-vous 2010
- SCHAU AN 2009
- STREIFLICHTER 2008
- POOL 2007
- WANDEL UND ANDERE STANDPUNKTE 2005
- ZEITGLEICH, art-alarm 2004
- AT HOME 2002





Claude Stockinger *1960

Präsentation mit der Galerie KEIM

- Heim_Spiel 2015
- Quer_Denken 2015
- Spiel_Gedanken & Gedanken_Spiel 2014
- TRAUMWELTEN 2013







Ingeborg van Loock *1950

Präsentation mit der Galerie KEIM

- Heim_Spiel 2015
- Quer_Denken 2015
- Position in Farbe & Stahl 2014
- art KARLSRUHE 2006, 2007, 2009, 2011 - 2013
- Spiel_RAUM-RAUM_Spiel 2012
- STRUKTUREN 2012
- MEILENSTEINE 2011
- SCHAU AN 2009
- durchunddurchbrüche 2009
- WANDEL UND ANDERE STANDPUNKTE 2005
- SOMMER-WIND 2005
- PAS SEULEMENT ROUGE 2003





Peter Wichmann *1949

Präsentation mit der Galerie KEIM

- Heim_Spiel 2015
- Stille Schätze in Paaren 2014/2015







Roland Zigan *1970

Präsentation mit der Galerie KEIM

- Heim_Spiel 2015
- art KARLSRUHE 2014
- 3 Positionen im Schattenspiel 2013
- Spiel_RAUM-RAUM_Spiel 2012
- von ANgesicht zu ANgesicht 2012
- EINSichten & AUSsichten 2010





