



Hannes Steinert zum 70.

Arbeiten aus vier Jahrzehnten
in Öl und Papier sowie Druckgrafik



Ohne Titel 1998

Öl auf Leinwand signiert, datiert

Im Rahmen ca. 50 x 60 cm

3.500,- €



Ohne Titel 1998

Öl auf Leinwand signiert, datiert
ohne Rahmen ca. 120 x 100 cm

6.600,- €



Ohne Titel 1998

Öl auf Leinwand signiert, datiert
ohne Rahmen ca. 120 x 100 cm

6.600,- €



Ohne Titel 1998

Öl auf Leinwand signiert, datiert
ohne Rahmen ca. 120 x 100 cm

6.600,- €



Stilleben 2001

Öl auf Leinwand signiert, datiert
ohne Rahmen ca. 120 x 100 cm

6.600,- €



Stilleben mit Bananen 2001
Öl auf Leinwand signiert, datiert
ohne Rahmen ca. 120 x 100 cm
6.600,- €



Stilleben 2003
Öl auf Leinwand signiert, datiert
ohne Rahmen ca. 60 x 50 cm
2.900,- €



Stilleben mit blauer Schale 2001
Öl auf Leinwand signiert, datiert
ohne Rahmen ca. 120 x 100 cm
6.600,- €



Stilleben 2003
Öl auf Leinwand signiert, datiert
ohne Rahmen ca. 60 x 50 cm
2.900,- €



Blaue Schale 2003
Öl auf Papier signiert, datiert
Im Rahmen ca. 65 x 50 cm
1.900,- €



Stilleben 2006
Öl auf Papier signiert, datiert
Im Rahmen ca. 65 x 50 cm
1.900,- €



Stilleben 2006
Öl auf Papier signiert, datiert
Im Rahmen ca. 65 x 50 cm
1.900,- €



Stilleben 2001
Öl auf Papier signiert, datiert
Im Rahmen ca. 65 x 50 cm
1.900,- €

Frühe Papierarbeiten



Liebespaar auf der Wolke 7 1993

Mischtechnik signiert, datiert
Im Rahmen mit PP ca. 60 x 50 cm
1.400,- €



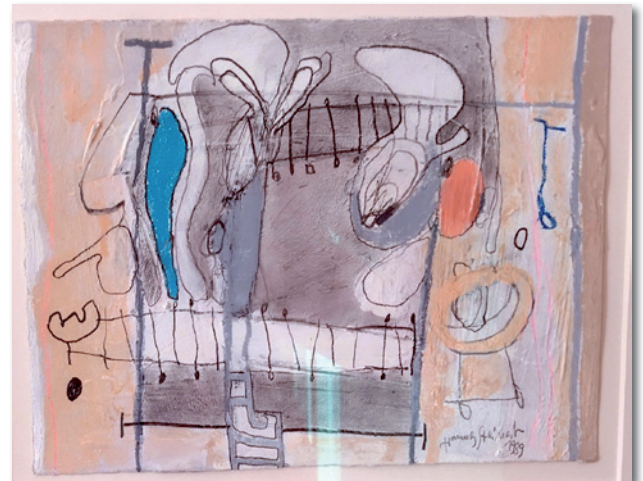
Flower 1991

Mischtechnik auf Karton, signiert, datiert
Bildmaß: 21 x 35 cm, PP ca. 30 x 45 cm ??
400,- €



Ohne Titel 1990

Mischtechnik signiert, datiert
Im Rahmen mit PP ca. 65 x 58 cm Außenmaß
1.400,- €



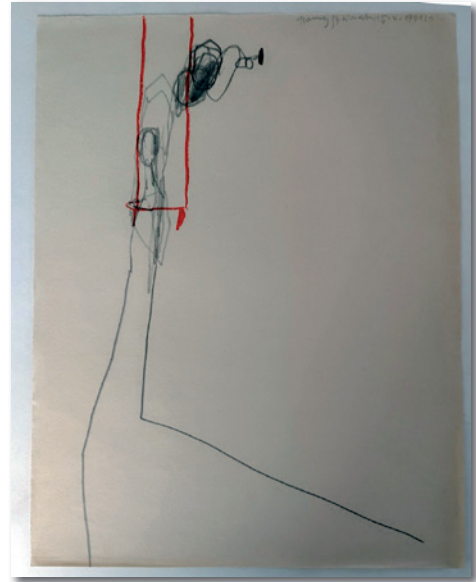
Ohne Titel 1989

Mischtechnik auf Karton, signiert, datiert
Bildmaß: 26 x 20 cm, PP ca. 50 x 40 cm
400,- €



Ohne Titel (Januar 1997)

Mischtechnik auf Papier, signiert, datiert
Bildmaß: 33 x 28, PP ca. 50 x 40 cm
350,- €



15.4.1991/1

Mischtechnik auf Papier, signiert, datiert
Bildmaß: 31 x 41, PP ca. 50 x 40 cm
400,- €



15.4.1991/3

Mischtechnik auf Papier, signiert, datiert
Bildmaß: 31 x 41, PP ca. 50 x 40 cm
400,- €



18.6.1991 (1,2,3,4)

Mischtechnik auf Papier, signiert, datiert
Bildmaß: 17 x 30, PP ca. 30 x 40 cm
350,- €



28.4.1986

Mischtechnik auf Papier, signiert, datiert
Bildmaß: 30 x 38, PP ca. 40 x 50 cm
400,- €



Figürlich, abstrakt 1991/I

Mischtechnik auf Papier, signiert, datiert
Bildmaß: 21 x 30, PP ca. 30 x 40 cm
400,- €



12.12.1989

Mischtechnik auf Papier, signiert, datiert
Bildmaß: 40 x 28, PP ca. 40 x 50 cm
400,- €



Figürlich, abstrakt 1991/II

Mischtechnik auf Papier, signiert, datiert
Bildmaß: 22 x 28, PP ca. 30 x 40 cm
400,- €



Stillleben 2006

Öl auf Papier signiert, datiert
Im Rahmen ca. 80 x 60 cm
2.400,- €



Figurenparade 1994

Öl auf Leinwand signiert, datiert
Im Rahmen ca. 223 x 137 cm
12.000,- €



29/1/1991

Mischtechnik auf Karton, signiert, datiert

Bildmaß: 33 x 28, PP ca.40 x 50 cm

450,- €



Schilderung mit weicher Form 1990

Mischtechnik auf Papier, signiert, datiert

Bildmaß: 31 x 22, PP ca. 40 x 40 cm

350,- €



14.8.1990

Mischtechnik auf Karton, signiert, datiert

Bildmaß: 38 x 33, PP ca.40 x 50 cm

450,- €



Kontrapunkt I/ 1991

Mischtechnik auf Papier, signiert, datiert

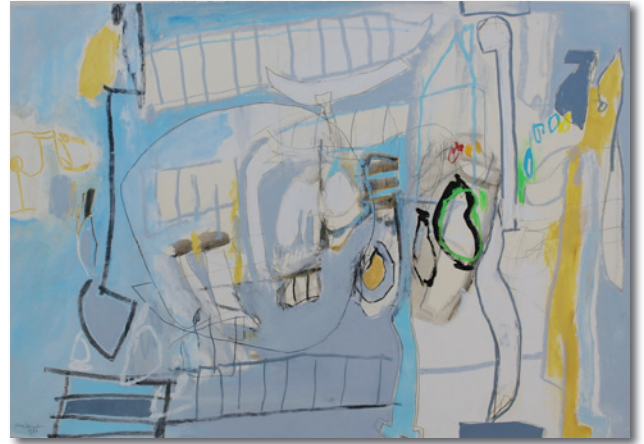
Bildmaß: 19 x 27, PP ca. 30 x 40 cm

350,- €



Kontrapunkt II/ 1991

Mischtechnik auf Papier, signiert, datiert
Bildmaß: 28 x 29, PP ca. 40 x 40 cm
450,- €



Ohne Titel 1987

Mischtechnik auf Karton, signiert, datiert
Bildmaß: 70 x 100, im Rahmen mit Mu-Glas
3.200,- €



Ohne Titel um 1989

Mischtechnik auf Papier, signiert, datiert
Bildmaß: 38 x 38, im Rahmen ca. 60 x 70 cm
1.100,- €



Ohne Titel 1988

Mischtechnik auf Karton, signiert, datiert
Bildmaß: 70 x 100, in Rahmen mit Mu-Glas
3.200,- €

Druckgrafik signiert, datiert, limitiert



Gelbes C 1986

Mischtechnik, Kollage. Signiert, datiert
Im Rahmen mit Mu- Glas , PP ca. 90 x 75 cm.
2.200,- €



Tischstilleben in Türkis 1994

Serigrafie 15/18 Im Rahmen ca. 40 x 60 cm
180,- €



O.T. 1989 (Tisch Stilleben)

Mischtechnik auf Karton, signiert, datiert
Bildmaß : 32 x 24, Im Rahmen ca. 40 x 50 cm
900,- €



Männerturm 1989

Offsetdruck ca. 60 c 80 cm im Rahmen
Letztes Exemplar!
350,- €

Serie Landschaften



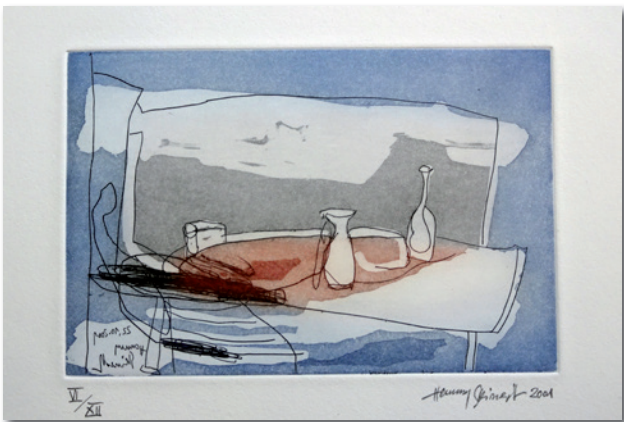
Stillleben klein 2001

Farbradierung 5/10 im Rahmen ca. 30 x 40 cm
160,- €



Toskanische Landschaft 2012

Mischtechnik auf Papier signiert, datiert
Bildmaß: 29,7 x 21, im Rahmen mit PP 40 x 40 cm
700,- €



Stillleben klein 2001

Farbradierung VI/XII, im Rahmen ca. 30 x 40 cm
160,- €



Toskanische Landschaft 2012

Mischtechnik auf Papier signiert, datiert
Bildmaß: 29,7 x 21, im Rahmen mit PP 40 x 40 cm
700,- €

Serie Landschaften



Toskanische Landschaft 2012

Mischtechnik auf Papier signiert, datiert
Bildmaß 29,7 x 21, im Rahmen mit PP 40 x 40 cm
700,- €



Am Meer 2010

Mischtechnik auf Papier signiert, datiert
Bildmaß 29,7 x 21, im Rahmen mit PP 40 x 40 cm
700,-€



Südliche Landschaft 2009

Mischtechnik auf Papier signiert, datiert
Bildmaß 29,7 x 21, im Rahmen mit PP 40 x 40 cm
700,- €



TLeuchtturm 1 / 2010

Mischtechnik auf Papier signiert, datiert
Bildmaß 29,7 x 21, im Rahmen mit PP 40 x 40 cm
700,- €



Leuchtturm 2 / 2010

Mischtechnik auf Papier signiert, datiert
Bildmaß 29,7 x 21, im Rahmen mit PP 40 x 40 cm
700,- €



Südliche Stadt 2009

Mischtechnik auf Papier signiert, datiert
Bildmaß 29,7 x 21, im Rahmen mit PP 40 x 40 cm
700,-€



Unter Palmen 2010

Mischtechnik auf Papier signiert, datiert
Bildmaß 29,7 x 21, im Rahmen mit PP 40 x 40 cm
700,- €



Promenade im Süden 2009

Mischtechnik auf Papier signiert, datiert
Bildmaß 29,7 x 21, im Rahmen mit PP 40 x 40 cm
700,- €

Hannes Steinert,

1954 in Stuttgart geboren, begleite ich schon über 40 Jahre als Freund und Galerist.

Die ersten Arbeiten wurden im Kunstkabinett Kirchheim/Teck in den 80er Jahren ausgestellt.

Auf der Kunstschule Nürtingen begann seine künstlerische Laufbahn, hier entstand u.a. der Zyklus „Frühe Landschaften“, die damals auch bei Günther Wirth große Beachtung und zum Ankauf der Kreissparkasse Esslingen/Nürtingen führte. Nach Nürtingen studierte er an der Staatlichen Kunstakademie Stuttgart bei Rudolf Schoof. Fast alle künstlerische Möglichkeiten konnte er an der Akademie ausschöpfen, was ihm bis heute zugute kommt, denn die Drucktechniken wie Radierung, Holzschnitt, Linolschnitt sowie Serigrafie ist seine beständige Einnahmequelle.

Hannes Steinert ist neben der früher großflächigen Malerei in ÖL ein begnadeter Zeichner. Ganze Katalogbände zeugen von seiner Schaffenskraft mit Bunt- und Bleistiften umzugehen, wobei er häufig auch die Collage mit einbindet. Hannes Steinert ist stolz, freischaffender Künstler zu sein - er bekleidet kein Lehramt und lebt ausschließlich von seiner KUNST!



Stilleben 1989

Mischtechnik auf Papier signiert, datiert

Bildmaß 20 x 12, im Rahmen mit Mu-Glas, PP 30 x 40 cm

1.200,- €

70 Jahre
**KUNSTHAUS
& GALERIE
KEIM**
STUTTGART - BAD CANNSTATT

Kunsthaus & Galerie KEIM

Thomas Niecke

Marktstr. 31

70372 Stuttgart -

Bad Cannstatt

Tel. 0711-56 84 98

kunst@galerie-keim.de

www.galerie-keim.de

