



Peter Wichmann *1949
Raku-Keramik



Ikarus II 2016
Holzkohlebrand mit Sockel
Höhe ca. 80 cm
1.250,- €



Ikarus III 2016
Holzkohlebrand mit Sockel
Höhe ca. 80 cm
1.250,- €



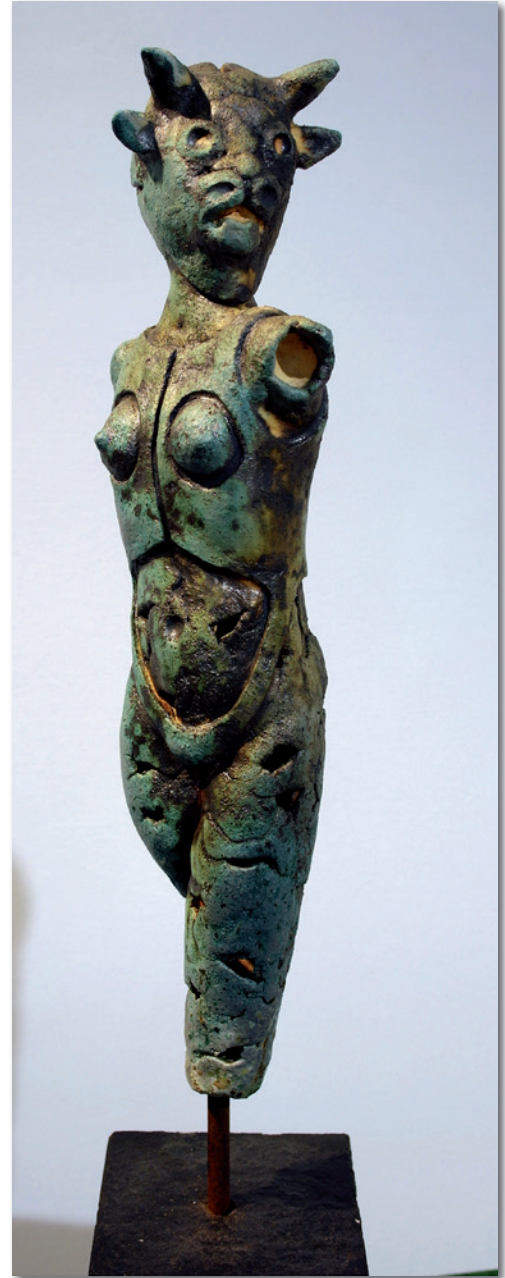
Ikarus IV 2016
Holzkohlebrand mit Sockel
Höhe ca. 100 cm
1.400,- €



Geschnürter Minotaurus von Vorne
Holzkohlebrand Höhe ca. 50 cm
1.600,- €



Geschnürter Minotaurus von Hinten
Holzkohlebrand mit Sockel
Höhe ca. 80 cm
1.500,- €



Pasiphae I 2016
Holzkohlebrand mit Sockel
Höhe ca. 80 cm
1.250,- €



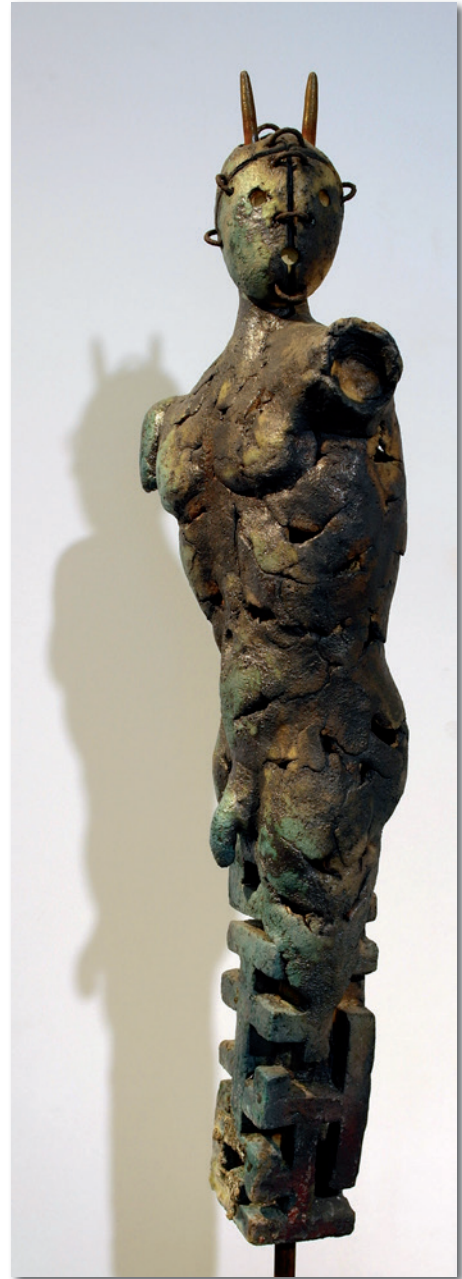
Pasiphae I 2016
Holzkohlebrand mit Sockel
Höhe ca. 80 cm
1.250,- €



Medusa II
Holzkohlebrand mit Sockel
Höhe ca. 70 cm
950,- €



Minotaurus II 2016
Holzkohlebrand mit Sockel
Höhe ca. 80 cm
1.250,- €



Das Biest 2016
Holzkohlebrand mit Sockel
Höhe ca. 80 cm
1.250,- €



Pegasus auf Sockel 2018
Holzkohlebrand Höhe ca. 50 cm
1.250,- €



Europa auf dem Stier auf Sockel
Holzkohlebrand Höhe ca. 50 cm
1.250,- €



Trojanisches Pferd
Holzkohlebrand zweiteilig
ca. 36 x 50 cm
1.500,- €



Sitzende

Raku Ton im Kapselbrand
Höhe ca. 20 cm
Je 150,- €



Ikarus

Raku Ton im Kapselbrand, Sockel schwarzer Ton
Höhe ca. 26 cm
350,- €



Der Kuss

Raku Ton im Kapselband
Höhe ca. 24 cm
450,- €



Sirene

Raku Ton im Kapselbrand, Sockel schwarzer Ton
Höhe ca. 23 cm
300,- €



Ikarus

Raku Ton im Kapselbrand, Sockel schwarzer Ton
Höhe ca. 25 cm
350,- €



Zentauer

Raku Ton im Kapselbrand, Sockel schwarzer Ton
Höhe ca. 26 cm
350,- €



Zentauer

Raku Ton im Kapselbrand, Sockel schwarzer Ton
Höhe ca. 26 cm
350,- €



Zentauer

Raku Ton im Kapselbrand, Sockel schwarzer Ton
Höhe ca. 26 cm
250,- €



Zentauer
Raku Ton im Kapselbrand
Höhe ca. 28 cm
750,- €



Paar II
Raku Ton im Kapselbrand
Höhe ca. 17 cm
300,- €



Pegasus und Minotaurus
Raku Ton im Kapselbrand
Höhe ca. 29 cm
Je 180,- €



Paar III
Raku Ton im Kapselbrand
Höhe ca. 16 cm
300,- €



Siesta 2016
Raku Ton im Kapselbrand, Altholz
ca. 60 x 40 cm
1.300,- €



Medusa I
Holzkohlebrand mit Sockel
Höhe ca. 76 cm
1.100,- €



Daphne
Holzkohlebrand Höhe ca.100 cm
1.250,- €



Segel 1
Raku Ton mit Schrumpfglasur
Sockel schwarzer Ton
Höhe ca. 56 cm
1.200,- €



Segel 2
Raku Ton mit Schrumpfglasur
Sockel schwarzer Ton
Höhe ca. 50 cm
950,- €



Flügel
Raku Ton mit Schrumpfglasur
Sockel Granit
Höhe ca. 53 cm
1.200,- €



Green Line
GL 002
Raku Ton im Holzkohlebrand
Höhe ca. 65 cm
1.300,- €



Green Line
GL 008
Raku Ton im Holzkohlebrand
Höhe ca. 63 cm
1.500,- €



Green Line

GL 007

Raku Ton im Holzkohlebrand

Höhe ca. 56 cm

1.500,- €



Black Line

BL 005

Schwarzer Steinzeugton, Länge ca. 42 cm

750,- €



Black Line

BL 001

Schwarzer Steinzeugton und Raku Ton, Höhe ca. 33 cm

950,- €



Black Line

BL 002

Schwarzer Steinzeugton, Länge ca. 38 cm

950,- €



Peter Wichmann beim Brennvorgang



Ikarus
Schwarzer Steinzeugton
Höhe ca. 24 cm
350,- €



Black Line
BL 006
Schwarzer Steinzeugton, Höhe ca. 11 cm
100,- €



Sirene
Schwarzer Steinzeugton
Höhe ca. 24 cm
300,- €



Black Line
BL 010
Schwarzer Steinzeugton, Höhe ca. 10 cm
90,- €



Der Kuss I

Raku Ton im Kapselbrand

Höhe ca. 26 cm

250,- €



Der Kuss II

Raku Ton im Kapselbrand

Höhe ca. 26 cm

250,- €



Dialog im Ganzen

Raku Ton im Kapselbrand mit Eisen verbunden

ca. 40 x 30 x 78 cm

1.500,- €

Peter Wichmann

Raku-Keramik



Statement

Das Thema von Peter Wichmann ist die Darstellung der menschlichen Gestalt. Einzelne Personen oder Gruppen werden in verschiedenen Posen dargestellt. Gefühle, Regungen, Verhaltensweisen sollen in den bildhauerischen, plastischen Arbeiten sichtbar gemacht werden. Das Material ist weißer Ton mit hohem Schamotteanteil und unterschiedlicher Körnung. Nicht die detailgetreue Wiedergabe der menschlichen Anatomie ist sein Ziel. Vereinfacht und grob gearbeitet, werden die Arbeiten im Holzkohlebrand oder im Kapselbrand mit Salzen und anderen Mineralien veredelt. Bei diesen Brennmethoden entstehen die Farben der Oberflächen erst im Brand. Beim Holzkohlebrand kommen zusätzlich Anflüge von Holzasche und Ablagerungen von Glut und Schlacken hinzu. Gerade diese nicht planbaren Ergebnisse der Oberflächen stellen den besonderen Reiz seiner Arbeiten dar.

Seit letztem Jahr sind auch frei gestaltete Arbeiten hinzugekommen. Aus einem ganzen Ballen Ton werden die Objekte, nur mit einem Stein bearbeitet, massiv hergestellt und bei 1230° C im Elektroofen gebrannt. Auch schwarzer Ton kommt nun zur Anwendung. Zusätzlich hat er Schrumpfglasuren entwickelt, die den Arbeiten einen ganz besonderen Ausdruck geben.

70 Jahre
KUNSTHAUS
& **GALERIE**
KEIM
STUTTGART - BAD CANNSTATT

Kunsthau & Galerie KEIM

Thomas Niecke

Marktstr. 31

70372 Stuttgart-Bad Cannstatt

Tel. 0711-56 84 98

kunst@galerie-keim.de

www.galerie-keim.de 6/2021